

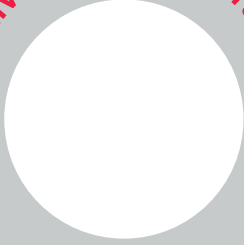
# AGS

Akademi Giriş Sınavı

öSYM Duyurusuna Göre  
ULTRA  
SERİSİ  
2025

# Sayısal Yetenek & Sözel Yetenek

Aktivasyon Kodu Burada!



Bu kitabı alan adaylara

**DIJİTAL EĞİTİM  
PLATFORMU HEDİYE!**

1001 Çözümlü Soru  
5 Çözümlü Deneme Sınavı Hediye

Dijital eğitim platformu  
için karekodu okutunuz



TAMAMI ÇÖZÜMLÜ

# SORU BANKASI

Çözümler hem kitapta,  
hem de karekodda!



**AGS**

**SAYISAL YETENEK - SÖZEL YETENEK**

**SORU BANKASI**

**EDİTÖR**

Turgut MEŞE

**YAZAR**

Komisyon

©

Bütün yayın hakları Data Yayınlarına aittir.

Yayıncının ve editörün izni olmaksızın, kitabın tümünün veya bir kısmının elektronik, mekanik yollarla ya da fotokopi yoluyla basımı, çoğaltılması ve dağıtımı yapılamaz.

Kitabın bilimsel sorumluluğu editör ve yazarlara aittir.

BU KİTAP T.C. KÜLTÜR VE TURİZM BAKANLIĞININ BANDROLÜ İLE SATILMAKTADIR.

**Sertifika No**

40447

**ISBN**

978-625-6200-83-8

**SAYFA TASARIMI**

Data Dizgi Ekibi

**KAPAK TASARIMI**

Data Grafik Ekibi

**BASKI VE CİLT**

Data Dijital Matbaacılık



**İLETİŞİM**

İvedik Organize Sanayi Matbaacılar Sitesi

1518 Sok. Mat-Sit İş Merkezi No:2/20

Yenimahalle / ANKARA

Tel: 0 312 384 20 33 - 0 505 925 57 81

Fax: 0312 342 23 58

# İÇİNDEKİLER

## SAYISAL YETENEK

### BÖLÜM 1: TEMEL MATEMATİK

TEMEL KAVRAMLAR	6
SAYI SİSTEMLERİ VE ÇÖZÜMLEME	10
BÖLME - BÖLÜNEBİLME	13
ASAL ÇARPANLAR - EBOB-EKOK	15
RASYONEL SAYILAR	17
BASİT EŞİTSİZLİKLER VE SIRALAMA	20
MUTLAK DEĞER	23
ÜSLÜ SAYILAR	25
KÖKLÜ SAYILAR	28
ÇARPANLARINA AYIRMA VE ÖZDEŞLİKLER	31
ORAN - ORANTI	34
DENKLEMLER	36
SAYI PROBLEMLERİ	39
KESİR PROBLEMLERİ	42
YAŞ PROBLEMLERİ	45
YÜZDE - FAİZ PROBLEMLERİ	47
KARIŞIM PROBLEMLERİ	50
İŞÇİ - HAVUZ PROBLEMLERİ	52
HAREKET PROBLEMLERİ	54
KÜMELER	57
İŞLEM, MODÜLER ARİTMETİK VE FONKSİYONLAR	59
PERMÜTASYON, KOMBİNASYON, OLASILIK	62

### BÖLÜM 2: GRAFİK VE TABLO YORUMLAMA

GRAFİK VE TABLO YORUMLAMA	65
---------------------------	----

### BÖLÜM 3: MANTIKSAL MUHAKEME PROBLEMLERİ

MANTIKSAL MUHAKEME PROBLEMLERİ	68
--------------------------------	----

## SÖZEL YETENEK

### BÖLÜM 1: SÖZCÜKTE ANLAM

SÖZCÜKTE ANLAM	80
----------------	----

### BÖLÜM 2: CÜMLEDE ANLAM

CÜMLENİN ANLAM ÖZELLİKLERİ	84
CÜMLE YORUMLAMA	88
CÜMLENİN ANLATIM ÖZELLİKLERİ	92
CÜMLE ANALİZİ	94
CÜMLEDEN ÇIKARILABİLECEK KESİN YARGIYI BULMA	98
CÜMLE OLUŞTURMA	102

### BÖLÜM 3: PARAGRAFTA ANLAM VE ANLATIMIN OLUŞMASI

KONU VE BAŞLIK	105
ANA FİKİR	110
YARDIMCI DÜŞÜNCELER	116
BOŞ BIRAKILAN YERLERİ TAMAMLAMA	127
PARAGRAF OLUŞTURMA	131
ANLAM BÜTÜNLÜĞÜNÜ BOZAN CÜMLEYİ BULMA	135
YER DEĞİŞTİRMESİ GEREKEN CÜMLEYİ BULMA	138
PARÇAYI İKİ PARAGRAFA BÖLME	142
ANLATIM TEKNİKLERİ VE DÜŞÜNCEYİ GELİŞTİRME YOLLARI	145
ORTAK PARAGRAFA DAYALI İKİLİ SORULAR	149
ORTAK PARAGRAFA DAYALI ÜÇLÜ SORULAR	159

### BÖLÜM 4: SÖZEL MANTIK

SÖZEL MANTIK	166
--------------	-----

SAYISAL YETENEK ÇÖZÜMLERİ	179
---------------------------	-----

SÖZEL YETENEK ÇÖZÜMLERİ	211
-------------------------	-----

# **SAYISAL YETENEK**

DATA KAYITLARI



Çözümler için  
karekodu okutunuz.

## TEMEL KAVRAMLAR

## Test - 1

1. A, B, C birer rakam olmak üzere;

$$\begin{array}{r} A 1 B \\ + 3 A B \\ \hline C 7 4 \end{array}$$

olduğuna göre, A + B + C toplamının alabileceği en büyük değer kaçtır?

- A) 20      B) 18      C) 16      D) 14      E) 12

2. x, y, z ardışık tek sayılar ve  $x < y < z$ 'dir.

$$4y = 15 \cdot (z - x)$$

eşitliği sağlandığına göre  $x + y + z$  kaçtır?

- A) 48      B) 45      C) 43      D) 39      E) 37

3. İki basamaklı ab sayısı rakamları toplamıyla çarpıldığında 124, ba sayısı rakamları toplamıyla çarpıldığında 52 bulunuyor.

Buna göre, ba sayısı aşağıdakilerden hangisidir?

- A) 13      B) 25      C) 31      D) 62      E) 92

4. Rakamları farklı, üç basamaklı, birbirinden farklı dört sayının toplamı 3862 dir.

Bu sayılardan en küçüğü en az kaç olabilir?

- A) 102      B) 801      C) 865      D) 900      E) 904

5. ab ve ba iki basamaklı birer sayıdır.

$$ab - ba = 45$$

olduğuna göre, ab sayısının alabileceği en büyük değer kaçtır?

- A) 94      B) 90      C) 83      D) 72      E) 61

6. Aşağıdaki  $\square$  sembollerinin içine x,  $\div$ , + ve - işlemlerinin sembollerinden birer tane yazılacaktır.

$$-5 \square -8 = 3$$

$$-9 \square -3 = 3$$

$$1 \square 3 = 3$$

$$-6 \square 9 = 3$$

Buna göre  $\square$  sembollerinin içine sırasıyla hangi işlem sembolleri yazılmıştır?

- |              |              |              |              |              |
|--------------|--------------|--------------|--------------|--------------|
| A) $\square$ | B) $\square$ | C) $\square$ | D) $\square$ | E) $\square$ |
| $\div$       | $\div$       | $\div$       | $\times$     | $\times$     |
| $\times$     | $+$          | $-$          | $-$          | $\div$       |
| $+$          | $\times$     | $\times$     | $\div$       | $+$          |



Çözümler için  
karekodu okutunuz.

## DENKLEMLER Test - 12

1.  $\frac{2x-1}{3} = \frac{x+2}{2}$

eşitliğini sağlayan  $x$  değeri aşağıdakilerden hangisidir?

- A) 8      B) 6      C) 4      D) 2      E) 1

2.  $x + 2y + z = 21$

$2x + y - z = 3$

olduğuna göre  $x - z$  farkı kaçtır?

- A) 12      B) 5      C) 4      D) -3      E) -5

3.  $a, b, c$  reel sayılar olmak üzere;

$a + b = 2ab$

$b + c = 3bc$

$a + c = 4ac$

olduğuna göre  $a$  kaçtır?

- A)  $\frac{1}{2}$       B)  $\frac{1}{3}$       C)  $\frac{2}{3}$       D)  $\frac{3}{2}$       E) 3

4.  $(2a - b + 17)x + (a + b - 2)y = 0$

denklemini her  $x$  ve  $y$  reel sayıları için sağlandığına göre,  $a - b$  farkı kaçtır?

- A) -12      B) -9      C) -7      D) 0      E) 2

5.  $(a + 2b - 7)^4 + (3a + b - 1)^6 = 0$

olduğuna göre  $a \cdot b$  çarpımı kaçtır?

- A) 0      B) -2      C) -3      D) -4      E) -8

6.  $ax + by = 4$

$bx + ay = 5$

denkleminin kökleri  $x = a$  ve  $y = b$

olduğuna göre  $x + y$  toplamı kaç olabilir?

- A) -4      B) -1      C) 0      D) 1      E) 3



Çözümler için  
karekodu okutunuz.

## İŞLEM, MODÜLER ARİTMETİK VE FONKSİYONLAR

### Test - 21

1. Reel sayılar kümesinde tanımlı, o işlemi

$$\frac{9}{(xoy)} = \frac{5}{x} - \frac{4}{y} \text{ biçiminde veriliyor.}$$

(4o16) işleminin sonucu kaçtır?

- A)  $\frac{1}{12}$       B)  $\frac{1}{3}$       C) 2      D) 3      E) 9

2. Reel sayılarda tanımlı,

$$aob = 2ab + 2(a + b) + 1$$

biçiminde tanımlanan o işlemine göre, birim (etkisiz) eleman aşağıdakilerden hangisidir?

- A) 1      B)  $\frac{1}{2}$       C) 0      D)  $-\frac{1}{2}$       E) 3

3. Pozitif tam sayılar kümesi üzerinde ■ işlemi

$$x \blacksquare y = \begin{cases} x + y, & x.y \text{ tek ise} \\ |x - y|, & x.y \text{ çift ise} \end{cases}$$

biçiminde tanımlanıyor.

Buna göre,

9 ■ (5 ■ 7) işleminin sonucu kaçtır?

- A) 2      B) 3      C) 4      D) 5      E) 6

4. Reel sayılarda tanımlı, o işlemi

$$a o b = a + \frac{1}{b} + 1 \text{ biçiminde veriliyor.}$$

$b \neq 0$  olduğuna göre,  $a o a = a$  denkleminin çözüm kümesi nedir?

- A)  $\emptyset$       B)  $\{0\}$       C)  $\{-1\}$       D)  $\{2\}$       E)  $\{3\}$

5.  $A = \{1, 2, 3, 4, 5\}$

olmak üzere A kümesinde \* işlemi aşağıdaki tabloda tanımlanmıştır.

*	1	2	3	4	5
1	1	2	3	4	5
2	2	3	4	5	1
3	3	4	5	1	2
4	4	5	1	2	3
5	5	1	2	3	4

( $1^2 = 1 * 1$  olarak tanımlanmıştır.)

$3^4 * 5^{-1}$  aşağıdakilerden hangisine eşittir?

- A) 1      B) 2      C) 3      D) 4      E) 5

6. Pozitif gerçel sayılar kümesinde ○ gösterimi ile ▲ işle-

$$\text{mi } \textcircled{a} = \frac{2a + 1}{a} \text{ ve } x \blacktriangle y = \frac{\textcircled{x}}{\textcircled{x} + \textcircled{y}} \text{ biçiminde tanımlanıyor.}$$

Buna göre,

1 ▲ 2 işleminin sonucu kaçtır?

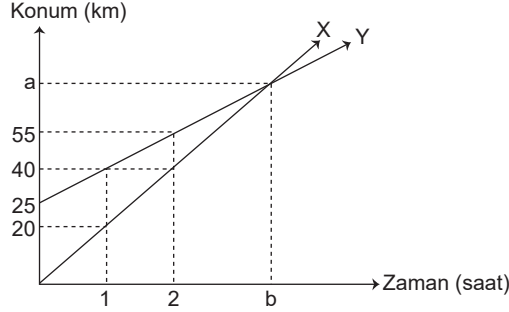
- A)  $\frac{2}{11}$       B)  $\frac{3}{11}$       C)  $\frac{4}{11}$       D)  $\frac{5}{11}$       E)  $\frac{6}{11}$



Çözümler için  
karekodu okutunuz.

### GRAFİK VE TABLO YORUMLAMA Test - 1

1 – 4. soruları aşağıda verilen bilgilere göre cevaplayınız.



Yukarıdaki grafikte aynı anda harekete başlayan X ve Y araçlarının doğrusal hareketleri görülmektedir.

1. Kaçinci saatte X aracı Y aracını yakalar?

- A) 3      B) 4      C) 5      D) 5,5      E) 6

2. Kaçinci kilometrede X aracı Y aracını yakalar?

- A) 75      B) 80      C) 90      D) 100      E) 115

3. Y aracı X aracından kaç kilometre ileride başlamıştır?

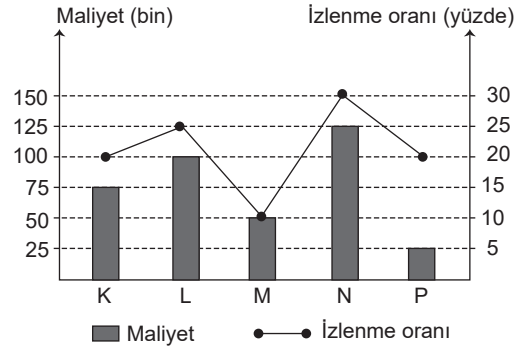
- A) 15      B) 25      C) 30      D) 40      E) 55

4. 4. saatte aralarındaki mesafe kaç km'dir?

- A) 5      B) 10      C) 15      D) 25      E) 30

5 – 8. soruları aşağıda verilen bilgilere göre cevaplayınız.

Aşağıdaki grafikte bazı filmlerin genel izleyiciye göre izlenme oranları ve maliyetleri gösterilmiştir.



5. Maliyeti en düşük olmasına rağmen izlenme oranı yüksek olan film hangisidir?

- A) K      B) L      C) M      D) N      E) P

6. Maliyeti en yüksek olan film hangisidir?

- A) K      B) L      C) M      D) N      E) P



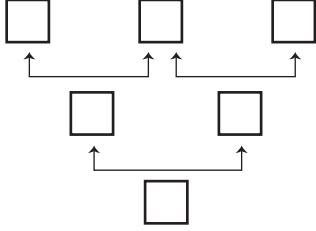


Çözümler için  
karekodu okutunuz.

### MANTIKSAL MUHAKEME PROBLEMLERİ

#### Test - 1

1 – 3. soruları aşağıda verilen bilgilere göre cevaplayınız.

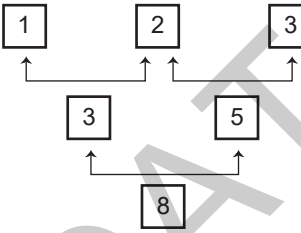


Yukarıda verilen kutuların içine sayılar yerleştirilecektir. Kutunun içine yazılacak olan sayı oklarla belirtilen kutuların içinde yazan sayıların toplamı kadar olacaktır.

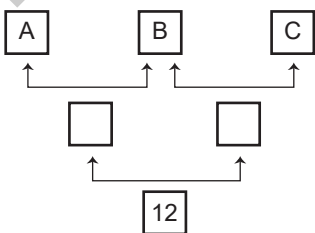
Ayrıca kutunun içinde yazan sayı ardışık iki sayının toplamı, ardışık iki tek sayının toplamı veya ardışık iki çift sayının toplamı kadar olabilir.

Üst satırda bulunan iki kutunun içine yazılacak ardışık sayılardan küçük olanı sol kutuya, büyük olanı sağ kutuya yazılacaktır.

Örnek:



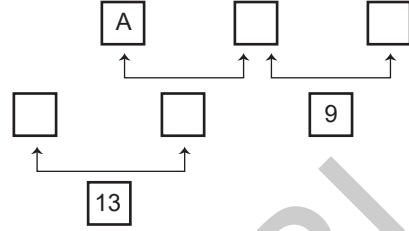
1.



Yukarıda verilenlere göre,  $A + B + C$  toplamı kaçtır?

- A) 8      B) 9      C) 10      D) 11      E) 12

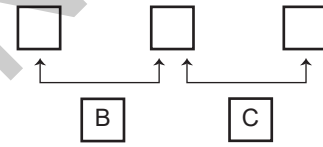
2.



Yukarıda verilenlere göre, A kaçtır?

- A) 2      B) 3      C) 4      D) 5      E) 6

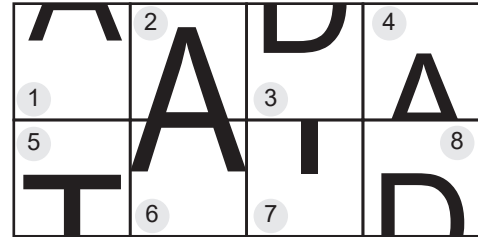
3.



Yukarıdaki şekilde üstteki satırdaki üç kutunun içinde bulunan sayılar tek sayı olduklarına göre C-B kaçtır?

- A) 1      B) 2      C) 3      D) 4      E) 6

4.



Yukarıda verilen 1'den 8'e kadar numaralandırılmış yapboz parçalarıyla DATA yazılması isteniyor.

Buna göre, hangi parçaları kendi arasında ikişerli yer değiştirmek gerekir?

- A) 5 ile 4 ve 1 ile 8      B) 3 ile 6 ve 2 ile 8  
C) 8 ile 1 ve 3 ile 5      D) 5 ile 8 ve 1 ile 3  
E) 1 ile 8 ve 5 ile 7

# SÖZEL YETENEK

DATA KAYITLARI



Çözümler için  
karekodu okutunuz.

## SÖZCÜKTE ANLAM

### Test - 1

#### 1. Aşağıdaki cümlelerin hangisinde “dayanmak” sözcüğü araç içindeki anlamda kullanılmamıştır?

- A) Düşman ordunun hücumuna iki gün dayandı. (karşı koymak)
- B) Borçlular adamın kapısına dayandı. (zorlamak, sıkıştırmak)
- C) Yıllar yılı bu acıya iyi dayandı. (sabretmek)
- D) Kalktı ve pencerenin kenarına dayandı. (yaslanmak)
- E) Bir depo benzin yüzlerce kilometre dayandı. (uzamak)

#### 2. Şiire bir şeyler arayarak girmedim. Şiire bir şeyler katmak istiyordum. Orhan Veli şiirine ilk başkaldırının ben olduğumu bugün herkes kabul ediyor.

#### Altı çizili söz öbeğiyle anlatılmak istenen aşağıdakilerin hangisinde vardır?

- A) Orhan Veli'nin şiir anlayışına ilk tavır koyan benim.
- B) Orhan Veli'nin şiiri karşısında geleneksel şiir anlayışını savunmalıyız.
- C) Orhan Veli'nin şiir anlayışındaki hataları ortaya koyarak bu şiiri geliştirebiliriz.
- D) Orhan Veli'nin temsil ettiği şiir anlayışına karşı çıkmadığımı herkes biliyor.
- E) Orhan Veli'nin şiir tarzını taklit edenlerden kendilerine özgü şiirler yazmasını istedik.

#### 3. Eleştirilerinin ucunun nereye dokunduğunu bilmeyen, eleştirilerinde ipin ucunu kaçırmış bir yazar, nitelikli bir eser ortaya çıkarabilir mi?

#### Altı çizili söz öbeğiyle anlatılmak istenen aşağıdakilerden hangisidir?

- A) Eleştirilerini doğallık içinde yapmak
- B) Eleştirilerinde hep olumlu tutumlar sergilemek
- C) Eleştirdiği kişiyi düşünmeden ve acımasızca yerden yere vurmak
- D) Eleştirilerinde eleştirme amacının dışına çıkmamak
- E) Eleştirilerinde olumsuz yargılara da yer vermek

#### 4. “Mistik Masör”, eğlence ile acıyı birbiriyle gayet iyi yoğurmuş olması yönünden Yaşar Kemal romanlarının tadını verdi bana.

#### Altı çizili söz öbeğinin bu cümleyle kattığı anlam aşağıdakilerin hangisinde vardır?

- A) Yaşar Kemal romanlarının tıpatıp aynısını yazmaya çalışsan bir yazardır o.
- B) Romanlarının Yaşar Kemal'in romanları gibi çok okunduğu anlatılıyor.
- C) Yazarın romanlarında Yaşar Kemal'in üslubunu hissettiren bir anlatımı vardı.
- D) Romanlarını Yaşar Kemal'i taklit ederek yazmaktan vazgeçmiştir.
- E) Pek çok romancı, Yaşar Kemal gibi toplumsal gerçekleri anlatmıştır.



Çözümler için  
karekodu okutunuz.

## CÜMLENİN ANLAM ÖZELLİKLERİ Test - 1

### 1. Aşağıdaki cümlelerin hangisinde abartma söz konusudur?

- A) Başına gelen olayı herkese anlattığı için çok pişman olmuş.
- B) Yaptığı iş görüşmesinden sonra öyle bir hafiflemiş ki neredeyse uçacakmış.
- C) O kadar yorgunmuş ki ödevini ertesi gün yapmaya karar vermiş.
- D) Memleketten getirdiği o taze sebzeleri kış için kurutarak saklamış.
- E) Bahçedeki kavak ağaçlarının hepsini kısa sürede budayıvermiş.

2. (I) Yaşı 60'ın üzerinde olan Alaaddin Bey, aslen Ordu'lu ama 1961'den beri Heybeliada'da yaşıyor. (II) Bu da adanın yerlisi sayılmak için yeterli bir süre. (III) Kendisi ve ailesi adalı olmaktan mutluluk duyuyor ve burayı çok seviyor. (IV) Alaaddin Bey, adayı İstanbul'un bir parçası olarak görmüyor. (V) İstanbul'a gidince korkarım kalabalıktan, trafikten tedirgin olurum, diyor.

### Bu parçadaki numaralanmış cümlelerin hangisinde alıntı yapılmıştır?

- A) I      B) II      C) III      D) IV      E) V

3. (I) Gezimizin son gününde bir arkadaşımızın Kaş'taki ailesini ziyaret ettik. (II) Onların önerisi üzerine de adını daha önce hiç duymadığımız Hoyran'a gittik. (III) 500 m yükseklikten Akdeniz'i huzurla seyreden bir köydü Hoyran. (IV) Sonra Davazlardan deniz yönüne saptık. (V) Kekova'dan Gelidonya'ya kadar geniş bir alan ayaklarımızın altındaydı.

### Bu parçadaki numaralanmış cümlelerin hangisinde insana özgü nitelik başka bir varlığa aktarılmıştır?

- A) I      B) II      C) III      D) IV      E) V

4. (I) Son otuz yılın en soğuk kışını, son on yılın en yağışlı ilkbaharını yaşayan İstanbul'un erguvanları bu yıl erken açtı. (II) Genellikle nisanın son haftasında görülen çiçeklenme, bu yıl on gün kadar erken başladı. (III) Boğaziçi'ndeki ağaçlar nisanın ilk haftasının sonunda çiçeklendi. (IV) Ortaköy, Paşabahçe ve Bebek erguvan bahçesine döndü. (V) Boğaziçi'ndeki erguvanlar görenlerde unutulmaz izler bırakıyor.

### Bu parçadaki numaralanmış cümlelerin hangilerinde karşılaştırma söz konusudur?

- A) I ve II      B) I ve III      C) II ve IV  
D) III ve IV      E) IV ve V

5. "Siz yolunuza devam edin, böyle yaparsanız hedefe kendiliğinden varırsınız." sözü aşağıdakilerden hangisinin önemini vurgulamaktadır?

- A) Beklenmedik durumlara hazırlıklı olma
- B) Hızlı karar verebilme
- C) Ulaşılabilir amaçlar belirleme
- D) Gerekliğinde yardım almaktan çekinmeme
- E) Amaca doğru, kararlılıkla ilerleme

6. (I) Varlık dergisinin bir sayısında Behçet Necatigil'in "Eski Sokak" adlı şiirine rastladım. (II) Behçet Necatigil'in en güzel şiirlerinden biri bence. (III) Yalnızca kolay anlaşılabilirliğinden, yalınlığından değil. (IV) Şairin yüreğindeki yansıtmasından, insanca bir sıcaklık vermesinden, yalnız bugüne değil yıllar sonrasına seslenen bir güç taşımasından... (V) Bir konuyu, bir duyguyu, bir özlemi, bir tutkuyu abartmadan, yüceltmeden en yalın, en etkili, en özlü biçimde duyurmasından...

### Bu parçadaki numaralanmış cümlelerin hangisinde değerlendirme yapılmamıştır?

- A) I      B) II      C) III      D) IV      E) V

# PARAGRAFTA ANLAM VE ANLATIMIN OLUŞMASI

## BÖLÜM 3



Çözümler için  
karekodu okutunuz.

### KONU VE BAŞLIK Test - 1

1. Bu kazıda gün yüzüne çıkardığımız bir yazıtla, bulduğumuz öteki kalıntıların Myndos kentine ait olduğu kanıtlandı. Bulduğumuz birçok seramik parçası kentin yaklaşık MÖ 8. yüzyıldan beri var olduğunu gösterdi. Ayrıca buranın 13. yüzyıla kadar yerleşim alanı olduğu da ortaya çıktı. Kısacası, bugünkü verilerin ışığında, kentin yaklaşık 3 bin yıllık bir tarihe sahip olduğunu söyleyebiliriz.

**Bu sözler aşağıdaki sorulardan hangisine karşılık olarak söylenmiş olabilir?**

- A) Kente ait yapıların tümü ortaya çıkarıldı mı?
- B) Yürüttüğünüz bu kazıyla hangi bilgilere ulaştınız?
- C) Myndos halkının yaşama biçimiyle ilgili ne tür bilgiler elde ettiniz?
- D) Bugüne kadar yapılan kazılarda hangi sorunlarla karşılaştınız?
- E) Kazılarda ne tür kişisel eşyalar ortaya çıkarıldı?

2. Başlangıçta belki pek kolay ortaya konamayan ama zihninizi bu yönde eğitmeye başladığınızda insana büyük ufuklar açan, hem kişinin ruhunu zenginleştiren hem de toplumsal dinamizmi ve çeşitliliği sağlayan belki en temel güçtür yaratıcılık. İster kişisel isterse toplumsal anlamda olsun, ilerleme yaratıcılığa dayanır. Yaratıcılık mutlaka büyük keşifler yapmak, icatlara imza atmak anlamına gelmemeli. Yaratıcılıkla anlatmak istediğimiz, yaşamın hemen her alanında ortaya konabilecek sıra dışı düşüncelere sahip olmaktır. Ne var ki otoriter aile ve eğitim sisteminin yapısı, yaratıcılığı yok eden temel etmenlerin başında geliyor.

**Bu parçada yaratıcılıkla ilgili olarak aşağıdakilerden hangisine değinilmiştir?**

- A) Ortaya çıkan düşüncelerin her zaman kabul gördüğüne
- B) Kişide aşırı bir öz güven duygusu uyandırdığına
- C) Yararlarının neler olduğuna
- D) Kimlerde daha çok geliştiğine
- E) Küçük yaşlarda ortaya çıkmaya başladığına

3. Bu kitap akademik bir çalışma değildir. Hedefi yalnızca akademisyenler, hukukçular veya siyaset uzmanları da değildir. Bu kitap, ortalama okura, yani topluma ve siyasete ara sıra da olsa kulak kabartan, yolu bir şekilde adliyeye düşen ve hukuk sisteminin nasıl çalıştığına tanık olan tüm yurttaşlara hitap ediyor.

**Bu parçada sözü edilen kitapla ilgili olarak aşağıdakilerden hangisi söylenebilir?**

- A) Belirli bir konusu olmayan, genel ifadelerle dolu bir çalışmadır.
- B) Toplumdaki sorunların tamamına çözümler öneren ayrıntılı bir çalışmadır.
- C) Alışılmış kalıplar dışında yazılmış, öğretici özelliği ön planda olan bir ders kitabıdır.
- D) Uzun süre gündemde kalan gerçek olayların derlendiği bir kitaptır.
- E) Geniş kitlelere ulaşmak amacıyla sade bir biçimde kaleme alınmış bir çalışmadır.

4. Hayaller dünyası bize ait, bize özel ve bizim yalnızlığımızın en güzel ürünleri... Hele ki elimizden tutup kitaplarının sayfaları arasına bizleri davet eden sihirli adamlar, kalemlelerinden periler uçan kadınlar olduğu sürece okumak tam anlamıyla hayaller dünyasına koşarak kaçmak gibi bir şey! Bir başlığa tutuluyoruz kitapların kapağında, bir görüntüye, bir yazarın bize yakın hissettiğimiz adıyla başlayan tahmini kalem dostluğuna... Bir saniyeliğine kendimizi dünyanın keşmekeşine kapatıp kitapların dünyasına sızıyoruz yaşamın kayalıklarından. Yeşeriyor dünyamız, süzülüyor sözcüklerin uzay boşluğunda, her gördüğümüz yıldızla doğru kolayca.

**Düşünce ve anlam özellikleri dikkate alınırsa bu parça için aşağıdaki başlıklardan hangisi uygun olmaz?**

- A) Hayaller Dünyası
- B) Kitapların Büyülü Dünyası
- C) Kitaplara Sığınmak
- D) İçimizdeki Dünya
- E) Kitabın Kişilik Üzerindeki Etkisi



Cözümler için  
karekodu okutunuz.

## ORTAK PARAGRAFA DAYALI ÜÇLÜ SORULAR Test - 16

1 – 3. soruları aşağıdaki parçaya göre cevaplayınız.

Kuzey Kutbu'ndan Güney Kutbu'na kadar uçabilen göçmen kuşların, yüzlerce kilometreyi geride bırakan yarasaların ve bir okyanustan ötekine göç eden balinaların varlığını biliyoruz. Ne var ki minyatür kanatlı kelebekleri dünya göç şampiyonları arasında görünce şaşırıyoruz. Kuzey Amerika Kral kelebeği göç sırasında Kuzey ve Orta Amerika boyunca 4000 kilometrelik bir mesafeyi katediyor. Büyük Göller Bölgesi kıyılarından kıtayı aşmak üzere eylül ortası havalanan bir kelebek, kimi zaman kalabalık topluluklar içinde kimi zaman tek başına günde 75 kilometre yol alıyor. Bütün Orta Batı'yı ve ABD'nin kurak güneybatı eyaletlerini geride bıraktıktan sonra Meksika'nın iç kısımlarındaki dağlık bölgeye varıyor. Koskoca Amerika kıtasında yüz ölçümü Midilli Adası'ndan bile küçük, yaklaşık 1000 kilometre karelik bir bölgeye yerleşiyor. ABD Kongresinin bir zamanlar ulusal böcek ilan etmeyi düşündüğü bu kelebek acaba yönünü nasıl belirliyor? Bunu incelemek için sonbahar göçmeni Kral kelebekleriyle ilgili olarak bilim insanları deneyler yaptılar. Önce normal çevre koşullarında, sonra yapay olarak değiştirilmiş manyetik alanlarda ve en son her türlü manyetik etkiden tümüyle arındırılmış ortamlarda yapıldı bu deneyler. Kral kelebekleri doğal koşullarda her zaman yaptıklarını yaptılar, güneybatıya yöneldiler. Manyetik kutuplar yapay olarak tersine çevrildiğinde tam tersi rotayı benimseyip kuzeydoğuya yöneldiler. Manyetik etkilerden tümüyle arındırılmış ortamda ise yönlerini tamamen şaşırdılar.

### 1. Kral kelebeklerinin izleyecekleri yolu bulmalarıyla ilgili olarak yapılan deneyin sonuçları için aşağıdakilerden hangisi söylenemez?

- A) Değiştirilmemiş koşullarda yönlerini her zamanki gibi kolaylıkla bulmuşlardır.
- B) Yapılan üç deneyden ikisinde doğru yönü bulamamışlardır.
- C) Uçarken yerkürenin manyetik alanından yararlanmışlardır.
- D) Güneşi esas alarak gidecekleri yere ulaşmaktadırlar.
- E) İçsel bir yön bulma yeteneğine sahiptirler.

### 2. Bu parçada Kral kelebekleriyle ilgili olarak aşağıdakilerden hangisine değinilmemiştir?

- A) Göçlerinin nereden başlayıp nerede sonlandığına
- B) Göçlerinin neden şaşkınlık yarattığına
- C) Hangi ayda kışlık bölgeye göç ettiklerine
- D) Göç edilen bölgenin özelliklerine
- E) Neden zorlu bir yolculuğu göze alarak göç ettiklerine

### 3. Kral kelebekleriyle ilgili deneyde aşağıdakilerden hangisi yapılmamıştır?

- A) Öteki göçmen hayvanlarla karşılaştırma yapma
- B) Göç yönüyle ilgili bilgileri kullanma
- C) Yön bulmayı etkileyebilecek etmeni belirleme
- D) Farklı deney koşulları hazırlama
- E) Göç yönünü bulma konusundaki iç güdülerine neyin etki ettiğini araştırma

4 – 6. soruları aşağıdaki parçaya göre cevaplayınız.

Düşüncelerin, duyguların yazı ya da söz olmaksızın beyinler arasında iletilmesine "telepati" deniyor. Telepati bir tür duygular ötesi hissetme olarak tanımlanabilir. Telepati sözcüğü, eski Yunancadaki "tele" (kulak) ve "pati" (duygu) terimlerinden geliyor. Telepati yalnızca düşüncelerin ve duyguların aktarılmasını değil, çeşitli olayların önceden hissedilmesini de kapsıyor. İşitme, görme, dokunma, koklama ve tat alma gibi beş duyuya ek olarak altıncı bir duyu kabul edilen bu özellik, Sigmund Freud'a göre, baskılanmış eski bir özelliktir ve ancak belirli koşullarda ortaya çıkar. İlkel insanlardaki telepatinin tehlikelerden korunmak için gerekli bir mekanizma olduğu düşünülüyor. Bazı durumlarda kişilerin algılama özelliklerinde değişiklik olabiliyor. Örneğin bir yakınına kazada, savaşta ya da hastalıktan kaybetmiş kişiler bazı olayları ya da tehlikeleri önceden hissedebiliyorlar. Beyinde anlık bir düşünce ya da görüntü olarak ortaya çıkan bu durum, kişinin günlük programlarını ya da kararlarını bile etkileyebiliyor. Telepati kişinin duygusal durumuyla da yakından ilgili. Bu özellik daha çok kadınlarda bulunuyor. Bunun nedeni belki de kadınların davranış ve düşüncelerinin, erkeklere oranla duygusal temellere daha çok dayanması.



Çözümler için  
karekodu okutunuz.

## SÖZEL MANTIK Test - 1

1 ve 2. soruları aşağıdaki bilgilere göre birbirinden bağımsız bir şekilde cevaplayınız.

Bir uçakta yolculara, aylık olarak yayımlanan P, R, T ve Y dergileri ile üç aylık olarak yayımlanan S ve Z dergileri sunulmaktadır. Uçakta P, R ve Z dergilerinden ikişer, diğerlerinden birer adet bulunmaktadır.

Ahmet, Barış, Canan, Doruk, Engin ve Filiz adlı yolcuların hangi dergiyi okuduklarıyla ilgili şunlar bilinmektedir:

- Dergilerin her bir nüshasını yalnızca bir kişi okumuştur.
- Ahmet ve Doruk ikişer, diğerleri birer dergi okumuştur.
- Barış ve Filiz'in okuduğu dergiler aylık yayımlanan dergilerdir.
- R dergisini okuyanlar Ahmet ve Engin'dir.
- Doruk, Filiz'in okuduğu dergiden okumuştur.
- Canan ve Doruk üç aylık yayımlanan aynı dergiyi okumuştur.

### 1. Bu bilgilere göre aşağıdaki ifadelerden hangisi kesin olarak doğrudur?

- A) Filiz P dergisini okumuştur.
- B) Filiz Y dergisini okumuştur.
- C) Ahmet'in okuduğu ikinci dergi Y dergisidir.
- D) Barış P dergisini okumuştur.
- E) Barış T dergisini okumuştur.

### 2. Bu bilgilere göre aşağıdaki ifadelerden hangisi kesin olarak yanlıştır?

- A) Canan Z dergisini okumuştur.
- B) Barış S dergisini okumuştur.
- C) Doruk Z dergisini okumuştur.
- D) Doruk P dergisini okumuştur.
- E) Ahmet T dergisini okumuştur.

3 ve 4. soruları aşağıdaki bilgilere göre birbirinden bağımsız bir şekilde cevaplayınız.

Bir sinemada yan yana beş tane gişeye vardır. K, L, M, P, S kişileri bu gişelerden bilet almışlardır. Bu sinemayla ilgili olarak şunlar bilinmektedir:

- Her gişede farklı film bileti satılmaktadır.
- Korku ve komedi filmi biletleri satan gişeler yan yanadır ve korku gişesi komedi gişesinden öncedir.
- M ve S kişileri aynı gişeden bilet almışlardır.
- Dram filminin biletlerini satan gişeye ortada yer almaktadır.
- P kişisi beşinci gişeden bilet almıştır.
- L'nin bilet aldığı yer K'nin aldığı yerden öncedir.
- Diğer gişelerde bilim kurgu ve psikoloji filmlerinin biletleri satılmaktadır.

### 3. Buna göre aşağıdakilerden hangisi kesinlikle yanlıştır?

- A) L kişisi komedi filmine bilet almıştır.
- B) P kişisi korku filmine bilet almıştır.
- C) K üç numaralı gişeden bilet almıştır.
- D) M ve S kişileri dram filmine gitmemiştir.
- E) Bir numaralı gişede korku filminin biletleri satılmıştır.

### 4. Dört numaralı gişede bilim kurgu filminin biletleri satılıyorsa aşağıdakilerden hangisi yanlıştır?

- A) Bir numaralı gişede korku filminin biletleri satılmıştır.
- B) İki numaralı gişede komedi filminin biletleri satılmıştır.
- C) P kişisi komedi filmine gitmiştir.
- D) M ve S dram filmine gitmemişlerdir.
- E) Beş numaralı gişede psikoloji filminin biletleri satılmıştır.

## ÇÖZÜMLER

İŞÇİ - HAVUZ  
PROBLEMLERİ  
Test - 18

## 1. Çözüm:

Engin 6 günde  $\frac{6}{18} = \frac{1}{3}$  lük iş yapar.

Kalan işi;

$$\frac{1}{12} + \frac{1}{18} = \frac{1}{x} \Rightarrow x = \frac{36}{5} \text{ günde yaparlar.}$$

İşin  $\frac{2}{3}$ 'si kaldığı için  $\frac{36}{5} \cdot \frac{2}{3} = \frac{24}{5}$  günde biter.

Doğru cevap A seçeneğidir.

## 2. Çözüm: Formüle göre;

$$\frac{1}{m} + \frac{1}{n} = \frac{1}{b} \text{ elde edilir.}$$

Doğru cevap C seçeneğidir.

## 3. Çözüm: 2 musluk beraber açıldığında;

$$\frac{1}{5} - \frac{1}{6} = \frac{1}{30} \text{ bulunur.}$$

1 saatte  $\frac{1}{30}$  doluyorsa havuzun tamamı 30 saatte dolar.

Doğru cevap E seçeneğidir.

## 4. Çözüm: Bu musluğun;

%100'ü 15 saatte dolduruyorsa,

%125'i x

$$x = \frac{15 \cdot 100}{125} \Rightarrow x = 12 \text{ saat bulunur.}$$

Doğru cevap D seçeneğidir.

## 5. Çözüm: Bir işi Deniz 2, Aslı 3 günde yapıyorsa

Deniz'in 12 günde yaptığı işi Aslı x günde yapar.

$$\frac{3}{2} = \frac{x}{12} \Rightarrow x = 18 \text{ gün bulunur.}$$

Doğru cevap D seçeneğidir.

## 6. Çözüm:

5 usta 30 günde yaparsa

1 usta 30 : 5 = 150 günde

2 usta  $\frac{150}{2} = 75$  günde

4 çırak 10 günde yaparsa

1 çırak 4 · 10 = 40 günde

2 çırak  $\frac{40}{2} = 20$  günde

2 usta 2 çırak

$$\frac{1}{75} + \frac{1}{20} = \frac{19}{300}$$

$\frac{300}{19}$  günde yapar.

Doğru cevap B seçeneğidir.

## 7. Çözüm: Bu su tankına;

t saatte 2a litre su dolar.

t saatte  $\frac{3a}{2}$  litre su boşalır.

Yani bu su tankına t saatte  $2a - \frac{3a}{2} = \frac{a}{2}$  lt su dolar.

Bize 6t saatli sorduğu için  $6 \cdot \frac{a}{2} = 3a$  lt. su dolar.

Doğru cevap A seçeneğidir.

## 8. Çözüm: Verilen bilgiye göre Kemal bir işi 3x günde yapıyorsa, Turan aynı işi x günde yapar.

$$\frac{1}{3x} + \frac{1}{x} = \frac{1}{12}$$

$$\frac{4}{3x} = \frac{1}{12} \Rightarrow 3x = 48 \text{ gün}$$

Kemal bu işi 3x = 48 günde bitirir.

Doğru cevap E seçeneğidir.

## 9. Çözüm: Bir işi;

1. işçi 12 günde

2. işçi 18 günde

3. işçi x günde bitiriyor.

3'ü birlikte 6 günde bitirdiklerine göre;

$$\frac{1}{12} + \frac{1}{18} + \frac{1}{x} = \frac{1}{6}$$

$$\frac{5}{36} + \frac{1}{x} = \frac{1}{6} \Rightarrow \frac{1}{x} = \frac{1}{6} - \frac{5}{36}$$

x = 36 günde bitirir.

Doğru cevap C seçeneğidir.

## 10. Çözüm: Bir işi 1. işçi p günde, 2. işçi 2p günde bitiriyorsa ikisi birlikte;

$$\frac{1}{p} + \frac{1}{2p} = \frac{1}{x} \Rightarrow x = \frac{2p}{3} \text{ günde bitirirler}$$

Doğru cevap C seçeneğidir.

## 11. Çözüm: Cihan bir işi 2x günde bitirirken Elif 3x günde bitiriyor.

İkisi beraber bir işi 18 günde bitirirlerse Elif tek başına;

$$\frac{1}{2x} + \frac{1}{3x} = \frac{1}{18} \Rightarrow \frac{5}{6x} = \frac{1}{18}$$

90 = 6x, 3x = 45 günde bitirir.

Doğru cevap A seçeneğidir.

12. Çözüm: Hakan işin  $\frac{3}{5}$ 'ini 6 günde yapıyorsa tamamını 10 günde yapar.

Uğur ile beraber kalan  $\frac{2}{5}$ 'lik işi 2 günde

yaptıklarına göre bu işin tamamını ikisi birlikte 5 günde yapar.

$$\frac{1}{10} + \frac{1}{x} = \frac{1}{5}$$

$$\frac{1}{x} = \frac{1}{5} - \frac{1}{10}$$

$$\frac{1}{x} = \frac{2-1}{10}$$

x = 10 günde bitirir.

Doğru cevap D seçeneğidir.

## ÇÖZÜMLER

HAREKET PROBLEMLERİ  
Test - 19

## 1. Çözüm: A ve B'nin hızlarını bulalım.

$$V_A = \frac{80}{2} = 40 \text{ km/s}$$

$$V_B = \frac{80}{4} = 20 \text{ km/s}$$

Zıt yönde hareketten;

$$\frac{120}{40+20} = 2 \text{ saat sonra karşılaşırlar.}$$

Doğru cevap B seçeneğidir.



$$\begin{aligned}
 18. \text{ Çözüm: } \frac{\sqrt{6!+7!}}{\sqrt{40}} &= \sqrt{\frac{6!(1+7)}{40}} \\
 &= \sqrt{\frac{1 \cdot 2 \cdot 3 \cdot 4 \cdot 5 \cdot 6 \cdot 7}{40}} \\
 &= \sqrt{6 \cdot 4 \cdot 6} \\
 &= 12 \text{ bulunur.}
 \end{aligned}$$

Doğru cevap C seçeneğidir.

$$\begin{aligned}
 19. \text{ Çözüm: } \frac{1}{\sqrt{2}-2} + \frac{1}{\sqrt{2}} &= \frac{\sqrt{2}+2}{2-4} + \frac{\sqrt{2}}{2} \\
 &= \frac{-\sqrt{2}-2+\sqrt{2}}{2} \\
 &= -\frac{2}{2} = -1
 \end{aligned}$$

Doğru cevap B seçeneğidir.

$$\begin{aligned}
 20. \text{ Çözüm: } \frac{\sqrt{150}}{\sqrt{32}-\sqrt{6}} &= \frac{5\sqrt{6}}{\sqrt{3}-\sqrt{6}} \cdot \frac{\sqrt{32}-\sqrt{18}}{\sqrt{32}-\sqrt{18}} \\
 &= \frac{5\sqrt{6}}{\sqrt{3}-\sqrt{6}} \cdot \frac{\sqrt{2}}{\sqrt{2}} \\
 &= \frac{5\sqrt{6}\sqrt{3}}{1-\sqrt{2}} \\
 &= 15 \text{ bulunur.}
 \end{aligned}$$

Doğru cevap D seçeneğidir.

ÇÖZÜMLER

### ÇARPANLARA AYIRMA VE ÖZDEŞLİKLER

Test - 10

$$\begin{aligned}
 1. \text{ Çözüm: } \frac{x^2-x-2}{x^2+3x+2} \cdot \frac{x^2-4x+4}{x^2-4} &= \frac{(x-2)(x+1)(x-2)(x+2)}{(x+2)(x+1)(x-2)(x-2)} = 1
 \end{aligned}$$

Doğru cevap B seçeneğidir.

$$\begin{aligned}
 2. \text{ Çözüm: } a+b+c=4 \rightarrow b+c=4-a \dots\dots [1] \\
 ab+ac=1 \rightarrow a \cdot (b+c)=1 \\
 b+c=\frac{1}{a} \dots\dots [2]
 \end{aligned}$$

1 ve 2 birbirine eşittir.

$$4-a = \frac{1}{a} \rightarrow \frac{1}{a} + a = 4 \text{ (Her iki tarafın karesini alalım)}$$

$$\left(\frac{1}{a^2} + 2 \cdot \frac{1}{a} + a^2 = 16\right)$$

$$\frac{1}{a^2} + a^2 = 16 - 2$$

$$\frac{1}{a^2} + a^2 = 14 \text{ bulunur.}$$

Doğru cevap C seçeneğidir.

$$\begin{aligned}
 3. \text{ Çözüm: } \frac{x^2-9}{x^2-5x+6} \cdot \frac{x^2-4}{x^2+4x+3} &= \frac{(x-3)(x+3)(x-2)(x+2)}{(x-3)(x-2)(x+3)(x+1)} \\
 &= \frac{x+2}{x+1} \text{ bulunur.}
 \end{aligned}$$

Doğru cevap E seçeneğidir.

$$\begin{aligned}
 4. \text{ Çözüm: } \frac{4x-4}{x^2-4} \cdot \frac{x^2+5x+6}{2x+6} &= \frac{4(x-1)(x+3)(x+2)}{(x-2)(x+2) \cdot 2(x+3)} \\
 &= \frac{2(x-1)}{x-2} = \frac{2x-2}{x-2}
 \end{aligned}$$

Doğru cevap D seçeneğidir.

$$\begin{aligned}
 5. \text{ Çözüm: } a \cdot b \cdot c = 15 \rightarrow a \cdot b &= \frac{15}{c} \\
 a \cdot b \cdot c = 15 \rightarrow a \cdot c &= \frac{15}{b} \\
 a \cdot b \cdot c = 15 \rightarrow b \cdot c &= \frac{15}{a}
 \end{aligned}$$

yerine yazalım.

$$\begin{aligned}
 \left(ab + \frac{3}{c}\right) \cdot \left(ac + \frac{5}{b}\right) \cdot \left(bc - \frac{13}{a}\right) &= \left(\frac{15}{c} + \frac{3}{c}\right) \cdot \left(\frac{15}{b} + \frac{5}{b}\right) \cdot \left(\frac{15}{a} - \frac{13}{a}\right) \\
 &= \frac{18}{c} \cdot \frac{20}{b} \cdot \frac{2}{a} = \frac{6 \cdot 18 \cdot 20 \cdot 2}{15^3} \\
 &= 6 \cdot 4 \cdot 2 = 48
 \end{aligned}$$

Doğru cevap C seçeneğidir.

$$\begin{aligned}
 6. \text{ Çözüm: } x^2y + xy^2 = 12 \rightarrow xy(x+y) &= 12 \\
 4 \cdot (x+y) &= 12 \\
 x \cdot y &= 4 \quad x+y=3
 \end{aligned}$$

$$\begin{aligned}
 (x+y)^3 &= x^3 + 3x^2y + 3xy^2 + y^3 \\
 3^3 &= x^3 + y^3 + 3 \cdot (x^2y + xy^2) \\
 27 &= x^3 + y^3 + 3 \cdot 12 \\
 27 &= x^3 + y^3 + 36 \\
 -9 &= x^3 + y^3
 \end{aligned}$$

Doğru cevap B seçeneğidir.

$$7. \text{ Çözüm: } a \cdot b = 6, \frac{1}{a} + \frac{1}{b} = \frac{3}{2}$$

$$\left(\frac{1}{a} + \frac{1}{b}\right)^2 = \left(\frac{3}{2}\right)^2$$

$$\frac{1}{a^2} + 2 \cdot \frac{1}{a} \cdot \frac{1}{b} + \frac{1}{b^2} = \frac{9}{4}$$

$$\frac{1}{a^2} + \frac{1}{b^2} + \frac{2}{6} = \frac{9}{4} \Rightarrow \frac{a^2+b^2}{a^2 \cdot b^2} = \frac{9}{4} - \frac{2}{6}$$

$$\frac{a^2+b^2}{6^2} = \frac{9}{4} - \frac{2}{6}$$

$$a^2+b^2 = \frac{9 \cdot 36}{4} - \frac{6 \cdot 36}{6 \cdot 2}$$

$$= 81 - 12 = 69 \text{ bulunur.}$$

Doğru cevap E seçeneğidir.

$$\begin{aligned}
 8. \text{ Çözüm: } x \cdot y &= x+y \\
 \frac{x+2}{xy^2} + \frac{y+2}{x^2y} &= \frac{x^2+2x+y^2+2y}{x^2y^2} \\
 &= \frac{x^2+y^2+2(x+y)}{(x \cdot y)^2} = \frac{x^2+y^2+2xy}{(x \cdot y)^2} \\
 &= \frac{(x+y)^2}{(x \cdot y)^2} = 1 \text{ bulunur.}
 \end{aligned}$$

Doğru cevap A seçeneğidir.

$$9. \text{ Çözüm: } a-b=5 \text{ ve } b-c=3 \text{ ise,}$$

$$a-b=5$$

$$\frac{a-b-c}{a-c} = \frac{3}{8} \text{ bulunur.}$$

$$c^2 + ab - ca - bc = c(c-a) + b(a-c)$$

$$= -c(a-c) + b(a-c)$$

$$= (a-c)(b-c)$$

$$= 8 \cdot 3 = 24 \text{ bulunur.}$$

Doğru cevap C seçeneğidir.

$$10. \text{ Çözüm:}$$

$$x = \sqrt{5} + 1, \quad y = \sqrt{5} - 1$$

$$(x-y)^3 = x^3 - 3x^2y + 3xy^2 - y^3$$

$$(x-y)^3 = x^3 - y^3 - 3xy(x-y)$$

$$(\sqrt{5}+1 - \sqrt{5}-1)^3$$

$$= x^3 - y^3 - 3(\sqrt{5}+1)(\sqrt{5}-1)(\sqrt{5}+1 - \sqrt{5}-1)$$

$$8 = x^3 - y^3 - 3 \cdot 4 \cdot 2$$

$$8 = x^3 - y^3 - 24 \rightarrow x^3 - y^3 = 32 \text{ bulunur.}$$

Doğru cevap D seçeneğidir.

$$11. \text{ Çözüm: } a^3 - b^3 = 16, \quad a-b=1$$

$$(a-b)^3 = a^3 - 3a^2b + 3ab^2 - b^3$$

$$1 = \frac{a^3 - b^3}{16} - 3ab \frac{(a-b)}{1}$$

$$1 = 16 - 3ab$$

$$-15 = -3a \cdot b \rightarrow a \cdot b = 5 \text{ bulunur.}$$

Doğru cevap E seçeneğidir.

$$12. \text{ Çözüm: } a^2 = b^2 + 65$$

$$a^2 - b^2 = 65 \text{ ise } (a-b)(a+b) = 65$$

$$1 \cdot 65$$

$$5 \cdot 13$$

$$a+b=65$$

$$a+b=13$$

$$+ a-b=1$$

$$2a=66$$

$$a=33$$

$$+ a-b=5$$

$$2a=18$$

$$a=9$$

$$33+9=42 \text{ bulunur.}$$

Doğru cevap B seçeneğidir.

## ÇÖZÜMLER

ANA FİKİR  
Test - 3

## 1. Çözüm:

Verilen parçada yazar şiirin "giz"ini araştırmış ve ancak şiir yazarak şiirin ne olduğu anlaşılabilir sonucuna varmıştır.

Doğru cevap E seçeneğidir.

## 2. Çözüm:

Öncül parçanın son cümlesinde geçen "güzellik olmayınca eserin okunmayacağını, dolayısıyla faydanın ortadan kalkacağını unutmayınız" söz grubu bir edebi eserde temel unsurun güzelliği olduğu anlamını yansıtır.

Doğru cevap C seçeneğidir.

## 3. Çözüm:

Verilen parçada edebiyatçının yalnızlığından bahsedilmiş ve bu yalnızlık da onu eserleriyle anlayacak kişilerin olmaması ile açıklanmıştır.

Doğru cevap C seçeneğidir.

## 4. Çözüm:

Söz konusu parçada şiirin uç noktasına yetenek ve emekle ulaşılabileceği belirtilmiş ve bu düşüncüyü destekleyen bir örnek verilmiştir.

Doğru cevap A seçeneğidir.

## 5. Çözüm:

Verilen parçada emek, hizmet ve başarının aynı oranda olması gerektiği üzerinde durulmuştur. Başarı sonrasında alınan payın verilen hizmeti ve emeği aşmaması gerektiğinden bahsedilmiştir.

Doğru cevap A seçeneğidir.

## 6. Çözüm:

Öncül parçada okuma alışkanlığı kazanan kişilerin bilgileri sorguladıkları, yani görüşleri irdeledikleri ve kendi bağımsız düşüncelerini oluşturduklarından bahsedilmiştir.

Doğru cevap A seçeneğidir.

## 7. Çözüm:

Öncül parçada Rus eleştirmen Belinski'nin iyi bir eleştirmen olması Dostoyevski ve Gogol gibi büyük sanatçıları eleştirmesine bağlanmıştır. Bu bakımdan söz konusu parçada "Eleştirmenin büyüklüğü, eleştirdiği sanatçının büyüklüğüne bağlıdır." düşüncesinin vurgulandığı görülür.

Doğru cevap D seçeneğidir.

## 8. Çözüm:

Öncül parçada, insanın amaçlarını ve isteklerini yaşamın kendisi haline getirmesi durumunda onlara mutlaka ulaşacağından bahsedilmiştir.

Doğru cevap C seçeneğidir.

## 9. Çözüm:

Verilen parçada insanoğlunun her durumda düş kurduğu belirtilmiş, düş kavramı da rahatlarından ödün vererek bilgi ve düşünce alanının büyütülmesi şeklinde açıklanmıştır.

Doğru cevap B seçeneğidir.

## 10. Çözüm:

Söz konusu parçada toplumumuzun görünüşte sinemayla ve kitapla ilgili olduğundan fakat işin özünde sinemaya ve kitap okumaya para ve vakit ayırmadığından bahsedildiği için bu parçanın ana düşüncesinin B seçeneğinde verilen "Sanata olan ilginiz gösterişten ileri geçemiyor." yargısı olduğu söylenebilir.

Doğru cevap B seçeneğidir.

## 11. Çözüm:

Verilen parçada kişinin benimsediği düşünceleri değiştirmesinin gayet doğal olduğu ve bu durumu açık yüreklilikle ifade etmesi gerektiği belirtilmiştir.

Doğru cevap E seçeneğidir.

## 12. Çözüm:

Paragrafta denemenin bilimsel konuları da ele alabileceği fakat sınırsız bir özgürlüğü esas alması ve sezgilere yer vermesi bakımından bilimden kesin çizgilerle ayrı olduğu anlatılmaktadır. O hâlde bu parçada savunulan düşünce şudur: Deneme, birçok yönüyle bilimden ayrı bir yazıdır.

Doğru cevap C seçeneğidir.

## ÇÖZÜMLER

YARDIMCI DÜŞÜNCELER  
Test - 4

## 1. Çözüm:

Verilen parçada usta yazarların düşünce ve söz arasında denge kurabildiği, hem düşüncüyü hem de söyleyişi etkili bir biçimde kullanabildiği belirtilmiştir.

Doğru cevap A seçeneğidir.

## 2. Çözüm:

Söz edilen eserin kahramanlarının kendi hayatlarına bakışlarına ve diğer insanlarla ilişkilerine değinilen parçada bu kahramanların hayatlarından memnun olup olmadıklarıyla ilgili herhangi bir bilgi yoktur.

Doğru cevap E seçeneğidir.

## 3. Çözüm:

Söz konusu parçada okurların diğer türlere göre roman ve öyküyü seçmesindeki nedenlerden bahsedilmiş ve "roman ve öykünün kolay okunması" da bu nedenler arasında gösterilmiştir.

Doğru cevap E seçeneğidir.

## 4. Çözüm:

Verilen parçada sözü edilen yazarın övülmekten hoşlanıp hoşlanmadığıyla ilgili bir bilgi yoktur. Parçada geçen "...insanın kendisi için bir şey istemesi" söz grubu övülmeye ilgili değil, fedakârlıkla ilgilidir.

Doğru cevap E seçeneğidir.

## 5. Çözüm:

Verilen parçada kültür gelişimini sağlamak için tecrübeli kişilere danışarak kitap seçiminin yapılması ve okunan kitapların gündelik yaşama aktarılması üzerinde durulmuştur. Ancak kitapların özümsemekle okunmasıyla ilgili parçada herhangi bir bilgi yoktur.

Doğru cevap C seçeneğidir.

## 6. Çözüm:

Söz konusu parçada Türk dilinin sorunlarının bazı dergilerde gündeme getirildiğinden bahsedilmiştir ancak bu "Bazı yayın organlarında Türk diliyle ilgili sorunlara çözüm üretildiği" anlamına gelmez.

Doğru cevap B seçeneğidir.

## 7. Çözüm:

Verilen parçada geçen "Eleştirmen, eleştirmenin meslek sayıldığı yerlerde yetişir." söz grubundan B seçeneğine, "Çok sayıda eleştirmeni olmayan yerlerden büyük eleştirmenlerin çıkması beklenebilir." söz grubundan C seçeneğine, "felsefi bilgidir ve görüşten yoksun bir eleştirmen büyük bir eleştirmen olarak gösterilemez." söz grubundan D seçeneğine ve "derin bir sezgi... yeteneği" söz grubundan da E seçeneğine ulaşılabilir. Ancak eleştirmenin nesnel bir tutum benimsemesi gerektiğiyle ilgili herhangi bir bilgi bulunmamaktadır.

Doğru cevap A seçeneğidir.

## ÇÖZÜMLER

ORTAK PARAGRAFA DAYALI  
İKİLİ SORULAR  
Test - 14

## 1. Çözüm:

Parçada sözü edilen Türk sanat müziği yapıtının “dillere pelesenk olması”, bu yapıtın herkesçe bilinmesi ve söylenmesidir.

Doğru cevap E seçeneğidir.

## 2. Çözüm:

Parçada; hiçbir zaman “hit” olmamış, çoğu zaman kıyıda köşede kalmış kimi şarkıların unutulmadıkları ve yıpranmadıkları ifade edilmiştir. Bu ifadelerden hareketle D seçeneğindeki “kitlere mal olmamasına karşın unutulmayan özel şarkılar vardır.” ifadesine ulaşılabilir.

Doğru cevap D seçeneğidir.

## 3. Çözüm:

Sert ve kesin konuşma biçiminin karşısındakini savunmaya yönlendirmesi, yumuşak ses tonunun ise çatışmayı önleyip iş birliğini kolaylaştırmasından A ve D'ye; ses tonunun kullanılma biçiminin, sözlü iletişimin çok önemli bir yönü olmasından B'ye, insanlar arası ilişkilerde yaşanan en küçük gerginliğin bile kendini önce ses tonunda belli etmesinden E'ye ulaşılabilir. Ancak kültürden kültüre farklılık gösterdiğiyle ilgili bir ifade kullanılmadığı için C'ye ulaşamaz.

Doğru cevap C seçeneğidir.

## 4. Çözüm:

Parçada beden diliyle ilgili olarak “Duygu ve düşüncelerinizi gereği gibi yansıtabilmek için beden dilinin sunduğu olanaklardan da yararlanılabilir.” ifadesi kullanılmıştır. Bu ifade beden dilinin, insanın kendini doğru ifade edebilmesine yardımcı olduğu düşüncesini desteklemektedir.

Doğru cevap A seçeneğidir.

## 5. Çözüm:

Parçada roman türünün, yazara daha fazla özgürlük tanıdığıyla ilgili bir ifadeye yer verilmemiştir. Ancak son yıllarda okurlarının çok olmasından A'ya, romanın daha çok itibar görmesinden B'ye, eleştirilenlerin bile romana daha çok yer vermesinden D'ye ve yayıncıların roman yayınlamayı daha çok tercih etmelerinden E'ye ulaşılabilir.

Doğru cevap C seçeneğidir.

## 6. Çözüm:

Roman türü, hikâyeye göre daha uzundur. Dolayısıyla pek çok ayrıntıya yer verilir. Fakat hikâyeler daha kısa olduğu için ayrıntılara fazla inilmez. Buna göre “romanın gevezeliği ve öykünün zarafeti” ifadesiyle anlatılmak istenen düşünce, A seçeneğindeki “Anlatılmak istenenin daha az sözle aktarıldığı” ifadesidir.

Doğru cevap A seçeneğidir.

## 7. Çözüm:

Parçada yer alan “Kâğıdın ana maddesi selülozdur. Selüloz liflerinin ince tabaka hâline getirilmesiyle elde edilir, iyi ve sağlam kâğıtlar için uzun lifli saf selüloz kullanılır.” ifadesinde yer aldığı gibi “kâğıdın yapılışı” üzerinde durulmaktadır.

Doğru cevap C seçeneğidir.

## 8. Çözüm:

Parçada yer alan “Ancak bu yol pahalı olduğu için bugün kâğıt büyük ölçüde odun selülozundan elde edilir.” ifadesinde görüldüğü gibi bugün kâğıdın odun selülozundan elde edilmesinin sebebi, maliyetinin düşük olmasıdır.

Doğru cevap A seçeneğidir.

## 9. Çözüm:

Parçada “Plastiki” adlı teknenin yapımında kullanılan malzemelerden (plastik şişe, sulama boruları...) söz edildiği için A, gereken elektrik enerjisinin güneş panelleri, rüzgâr türbinleri ile bisiklet dinamoları tarafından üretildiğinden B, dünyamızı kirleten atıkları verimli kaynaklara dönüştürmeye dikkat çekmek için yolculuğa çıktığından söz edildiğinden C, teknenin altı kişilik mürettebattan oluştuğu ifade edildiğinden E söylenebilir. Ancak D'ye değinildiği söylenemez.

Doğru cevap D seçeneğidir.

## 10. Çözüm:

Parçada plastik atıklardan “Plastiki” adlı bir tekne yapıldığı için A'ya, plastik şişenin doğada 450 yıl boyunca varlığını sürdürdüğü için B'ye, dünyamızı hızla kirleten plastik atıklara dikkat çekmek için “Plastiki” adlı bir tekne yapıldığı, ABD'de kimi restoranların “Plastiki”den etkilenecek plastik şişe yerine cam sūrahiler kullanmaya başladığından C'ye, deniz kirliliğinin neredeyse tamamına yakınının plastik atıklardan kaynaklanmasından D'ye ulaşılabilir. Ancak E'ye ulaşamaz.

Doğru cevap E seçeneğidir.

## 11. Çözüm:

I numaralı cümlede yepyeni bir çağ olarak adlandırılan “kişisel tıp” kavramı, II numaralı cümlede (Tedavinin, genetik yapı göz önüne alınarak uygulanmasıdır.) açıklanmıştır.

Doğru cevap A seçeneğidir.

## 12. Çözüm:

“Kişisel gen” haritasından hareketle A'ya; gen haritası sayesinde hangi ilacın bize iyi geldiği, hangisinin ağır yan etkileri olduğundan hareketle C'ye; DNA'ya bakılarak hangi hastalıklara yakalanabileceğinin belirlenmesinden D'ye; tedavinin, genetik yapının göz önüne alınarak uygulanmasından E'ye ulaşılabilir. Ancak yeni ilaçların bulunacağıyla ilgili bir ifade kullanılmadığından B'ye ulaşamaz.

Doğru cevap B seçeneğidir.

## 13. Çözüm:

Çocukların her şeye kolaylıkla inanmaları nedeniyle onlara yönelik reklamların satın alma davranışı oluşturma gücünün yetişkinlere yönelik reklamlarinkine göre oldukça yüksek olması; çocuklarda tanıtılan ürünleri objektif olarak değerlendirme yeteneğinin gelişmemiş olmasına dayanmaktadır.

Doğru cevap D seçeneğidir.

## 14. Çözüm:

Çizgi film kahramanları kullanılarak yapılan özendirici reklamların, çocuklar üzerinde etkili olmasından dolayı, E seçeneğinde yer alan “Bu çikolatayı yiyerek süper güç kazanan arkadaşın var mı?” sorusunun sorulması; çocukların bu reklamlardaki ürünlerle ilgili mesajları sorgulama becerilerini geliştirir.

Doğru cevap E seçeneğidir.

## 15. Çözüm:

Parçanın sonunda yer alan “En azından iyi bir şiir okuru olmadan şair olunamayacağı gerçeğini anlamış olduklarını umuyorum.” ifadesi bu parçada verilmiş istenen ana düşüncüyü açıklar niteliktedir. Bu ifadeden hareketle B seçeneğinde yer alan “Şiir yazmak isteyenler, başarılı örnekleri irdeleyip anlamaya çalışmakla işe başlamalıdır.” ifadesine ulaşılabilir.

Doğru cevap B seçeneğidir.



## *Dijital Eğitim Platformu (www.datakpss.com)*

Bu kitabı alan her aday, www.datakpss.com dijital eğitim platformunu ücretsiz kullanabilir.

www.datakpss.com adresine üye olduktan sonra "Aktivasyon kodu gir" kısmına kitapta yer alan aktivasyon kodunu girerek aktive edebilir.\*

Bu aktivasyon ile;

- 5 Deneme sınavı,
- 1001 Soru çözüme,
- Yapay zekâ destekli istatistiksel raporlar alma

gibi birçok özelliğe sahip olacaktır.

Whatsap: 0 (542) 262 03 37

\* Kullanım süresi 1 yıldır.



İvedik Organize Sanayi Matbaacılar Sitesi  
1518 Sok. Mat-Sit İş Merkezi No.:2/20  
Yenimahalle / ANKARA

Telefon: 0 312 384 29 95 - WhatsApp: 0 505 925 57 81  
www.datayayinlari.com | bilgi@datayayinlari.com

